



Développement durable : quels enjeux pour les gares ?



Next Station Paris 2007 - 6 décembre 2007

Eric Flamand

Directeur délégué au développement durable



donner au train des idées d'avance



La SNCF en quelques chiffres

- 4 activités :
 - Voyageurs France Europe
 - Transport Public
 - Fret
 - Infrastructure
- 23 Régions
- 250 établissements
- Chiffre d'affaires groupe : 21,9 Mds€ en 2006.
- Investissements : 2,4 Mds€ en 2006.
- Budget « Innovation & Recherche » : 25 M€ en 2007.
- Réseau exploité :
 - 30 860 km de lignes dont 1 540 à grande vitesse
 - 14 754 km de lignes électrifiées
- 201 000 salariés à fin 2006
 - dont 165 561 pour l'EPIC
- 4794 points desservis par les voyageurs :
 - 1391 gares ouvertes à la vente
 - 3675 installations terminales embranchées
- Nombre de trains quotidiens :
 - 1114 trains VFE
 - 4586 trains IDF
 - 6298 trains TER
 - 1328 trains Fret
- 40,92 Mds t.km marchandises transportées
- 1013 millions de voyageurs

Une approche structurée

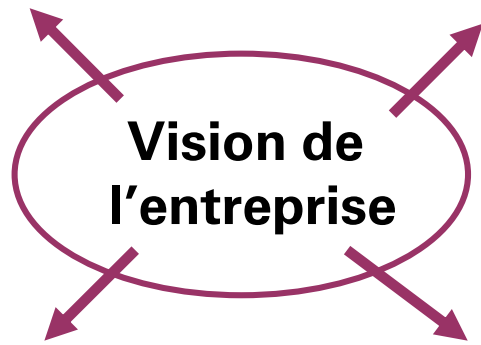


Chartes et engagements

- 1999 Entreprises publiques pour le DD
- 2003 Global Compact
 - Charte de l'accessibilité
 - Partenariat PMR avec l'Etat
- 2004 Chartes diversité et service public
- 2005 Charte sur l'apprentissage,
- 2006 Charte égalité des chances dans l'éducation

Organisation interne

- 1992 Mission Environnement
- 2001 Fondation Solidarité
- 2002 Direction déléguée DD et Environnement
- 2005 Comité d'Ethique
- 2006 Comité DD/RSE



Dialogue / échanges avec les partenaires

Réseaux d'experts : Conseil National du DD, ORSE, EpE, Comité 21,IDDRI.
Partenariats : FNE, ANPE, Chaire Sc Po, ADEME, ...
Instances d'échanges : Conseil d'Orientation du DD, associations de Consommateurs et représentants du personnel

Méthodes / Principes managériaux

Management environnemental, Politique RH et sociétale, Politique d'achats, Notation des investissements, Animation des correspondants: COREN, CLE, CORECS.



Une démarche Développement Durable qui se structure

Instances internes

- **1992** : Création de la Mission Environnement.
- **2001** : Création de la Fondation Solidarité
- **2002** : Création de la Direction déléguée au développement durable et à l'environnement (15 personnes + un réseau interne de près de 100 correspondants).

- **2005** : Création d'un Comité d'éthique (10 personnes)
- **2006** : Création du Comité DD/RSE (20 personnes).

Une priorité managériale

- **2001** : Programme expérimental « Management de l'environnement ».

- **2003** : Développement durable : l'un des programmes du projet d'entreprise.

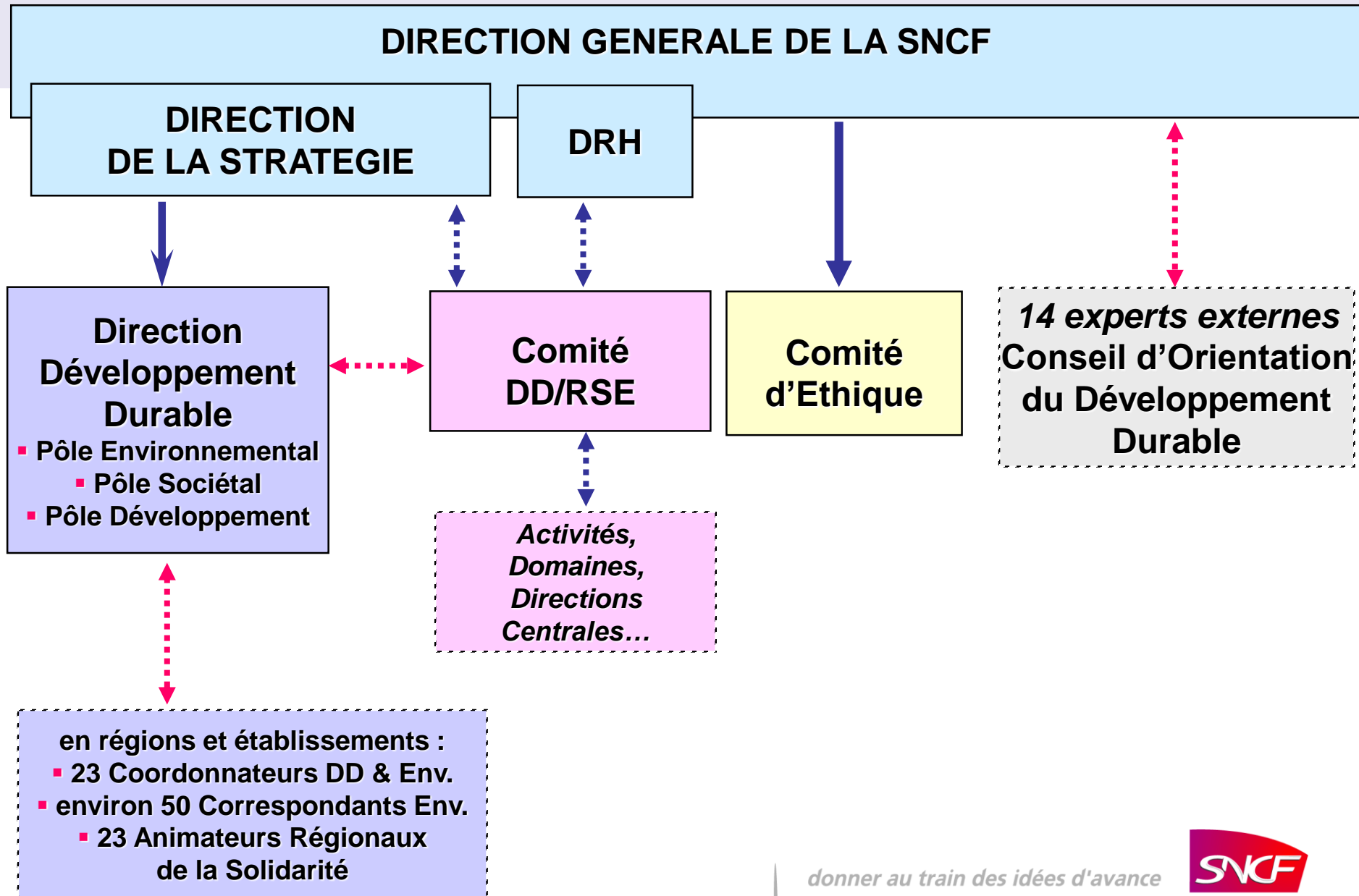
Échanges avec l'externe

de multiples instances de dialogue et de concertation (ass. consommateurs, etc...)

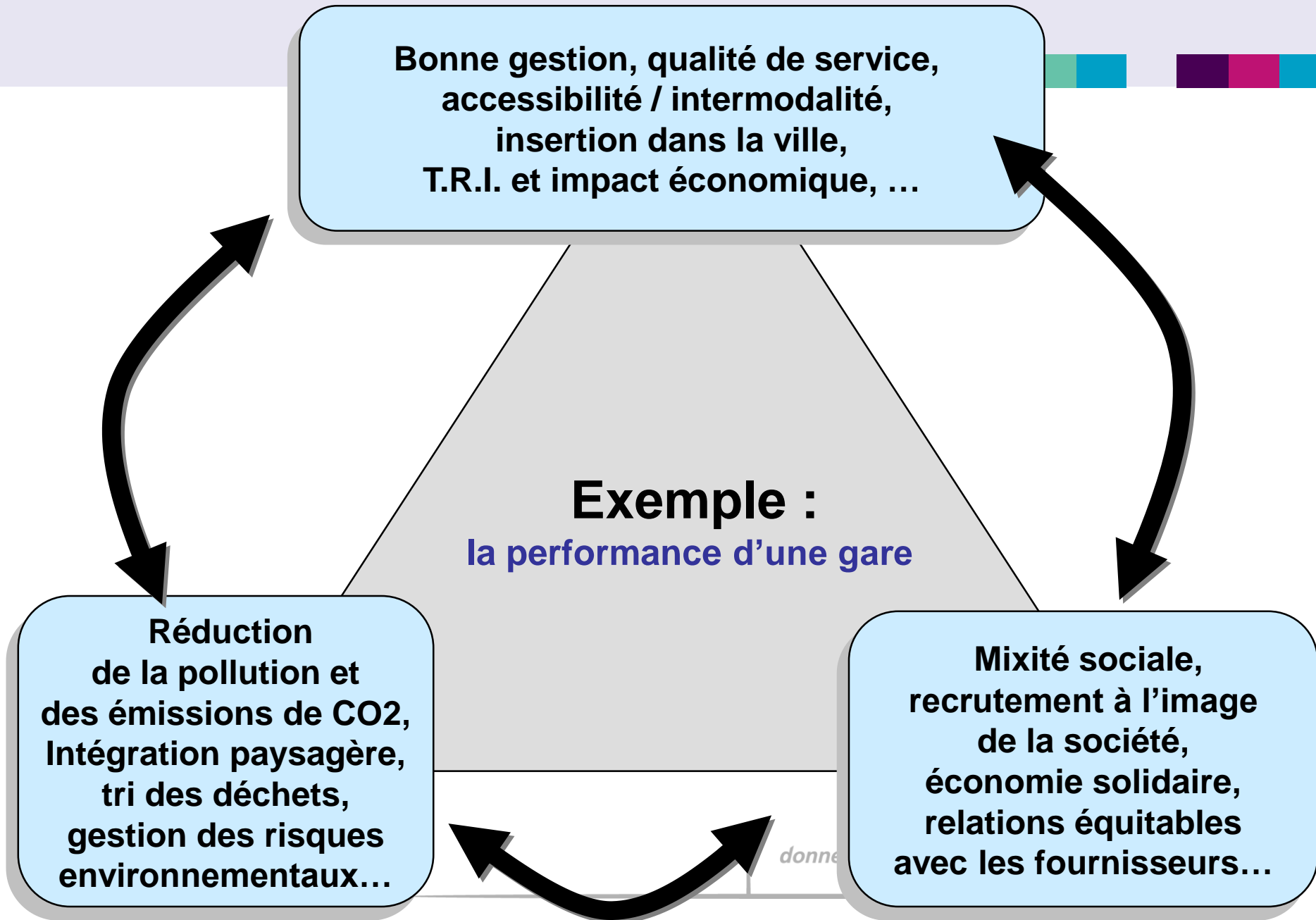
- **2003** : SNCF membre du CNDD (Conseil national du développement durable).

- **2007** : Création du Conseil d'orientation du développement durable (14 experts).

Une organisation structurée



Définition du développement durable



Exemple de référentiel R.S.E. de l'agence *Vigeo* appliqué à une gare ?

**ONU, OIT,
OCDE, UE...**
Conventions
Recommandations
Déclarations
Principes Directeurs

- A l'attention des États
- Des entreprises

Regroupés en
critères
opposables

Des principes
d'action
managériale

Des objectifs de
responsabilité de
portée universelle

6 domaines d'évaluation
(40 critères,
200 principes d'action...)

- Droits humains
- Ressources humaines
- Environnement
- Comportement sur le marché (clients, fournisseurs...)
- Gouvernance
- Engagement sociétal

Principaux enseignements tirés des entretiens parties prenantes

Sur la base des 34 entretiens conduits (22 parties prenantes externes et 12 parties prenantes internes, dont les 9 OS et le CCE), plusieurs enseignements forts ont été identifiés, toutes parties prenantes confondues :

Engagement

- Visibilité de l'engagement de la SNCF faible en matière de DD
- Communication trop abstraite : exemple « gare certifiée »...
- Engagement en matière de DD perçu toutefois comme légitime et incontournable.

Valeurs

- Perception DD essentiellement environnementale.
- Perception de l'avantage écologique du train masque l'engagement DD de la SNCF.
- Notion de service (« rapport coût-prestation » en externe, « service public » en interne) fortement liée au DD pour la SNCF.

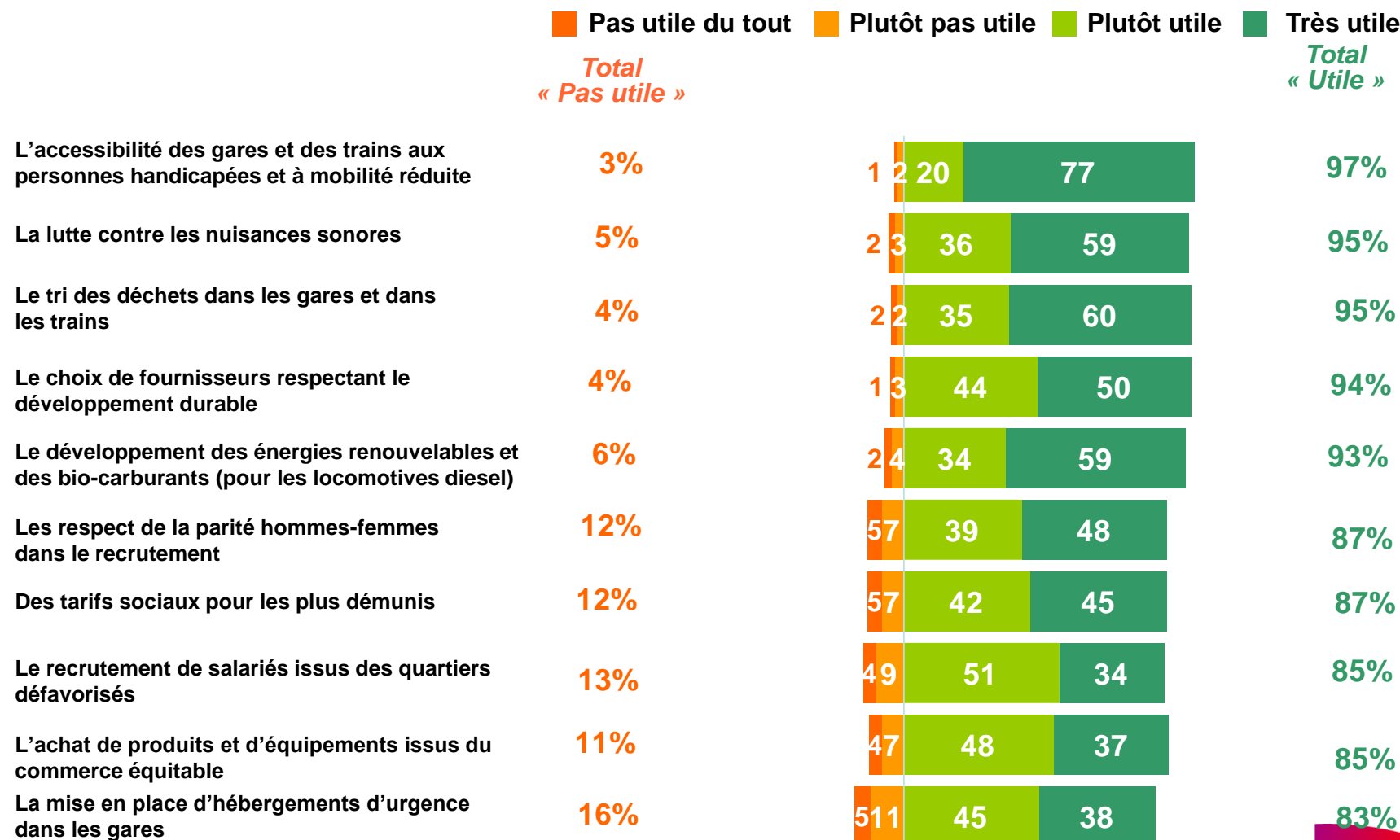
Éléments de complexité

- Importance du vécu et du ressenti de chacun en tant que client.
- Perception d'une complexité des marges de manœuvre (tutelles, Autorités Organisatrices, RFF, Europe...).

Qu'attendent de nous les français ?

Enquête TNS Sofres avril 2007

La SNCF a engagé ou va engager plusieurs actions en matière de développement durable. Pour chacune d'elles, pouvez-vous me dire si vous la trouvez très utile, plutôt utile, plutôt pas utile, pas utile du tout pour le développement durable ?



donner au train des idées d'avance

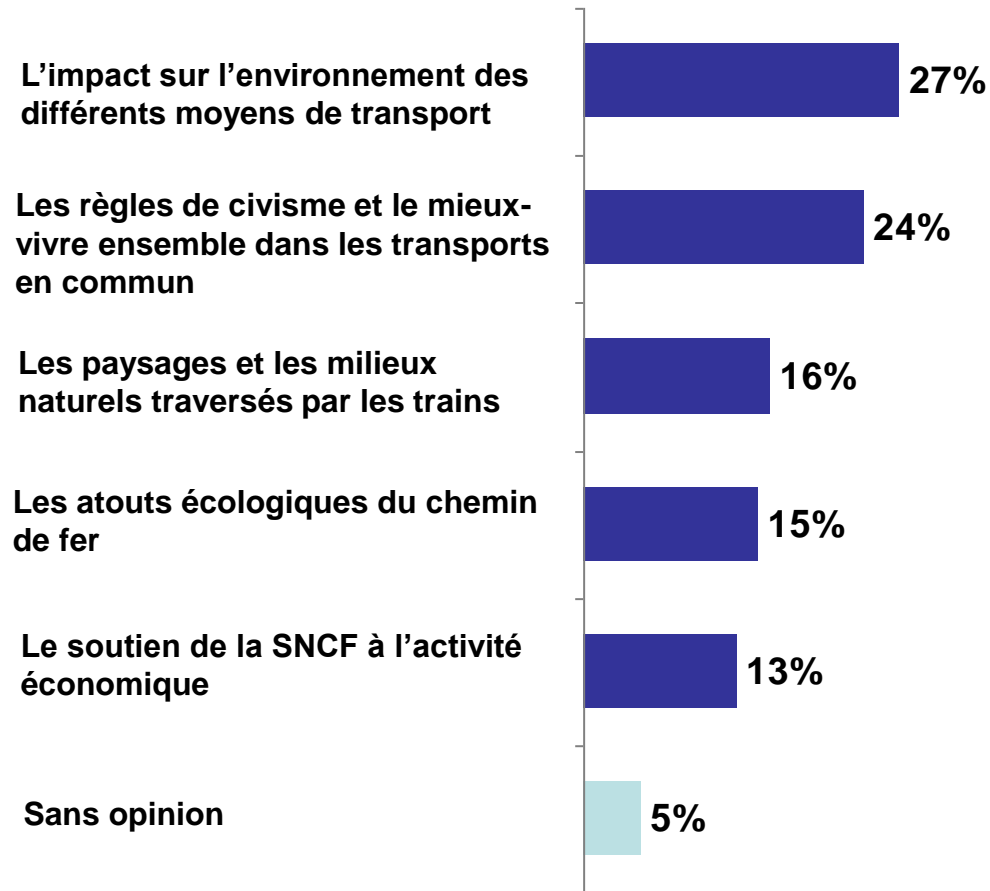


- **Qualité de service**
- **Repositionnement Fret (facteur de report modal).**
- **Intermodalité**
- **Ecoute, dialogue, concertation**

- **Accessibilité**
- **Sûreté et sécurité**
- **Diminution des pollutions**
- **Tri déchets**
- **Relation client**
- **Accueil gare**
- **Economies d'énergie**

Types d'informations souhaités de la part de la SNCF

Enquête TNS Sofres avril 2007

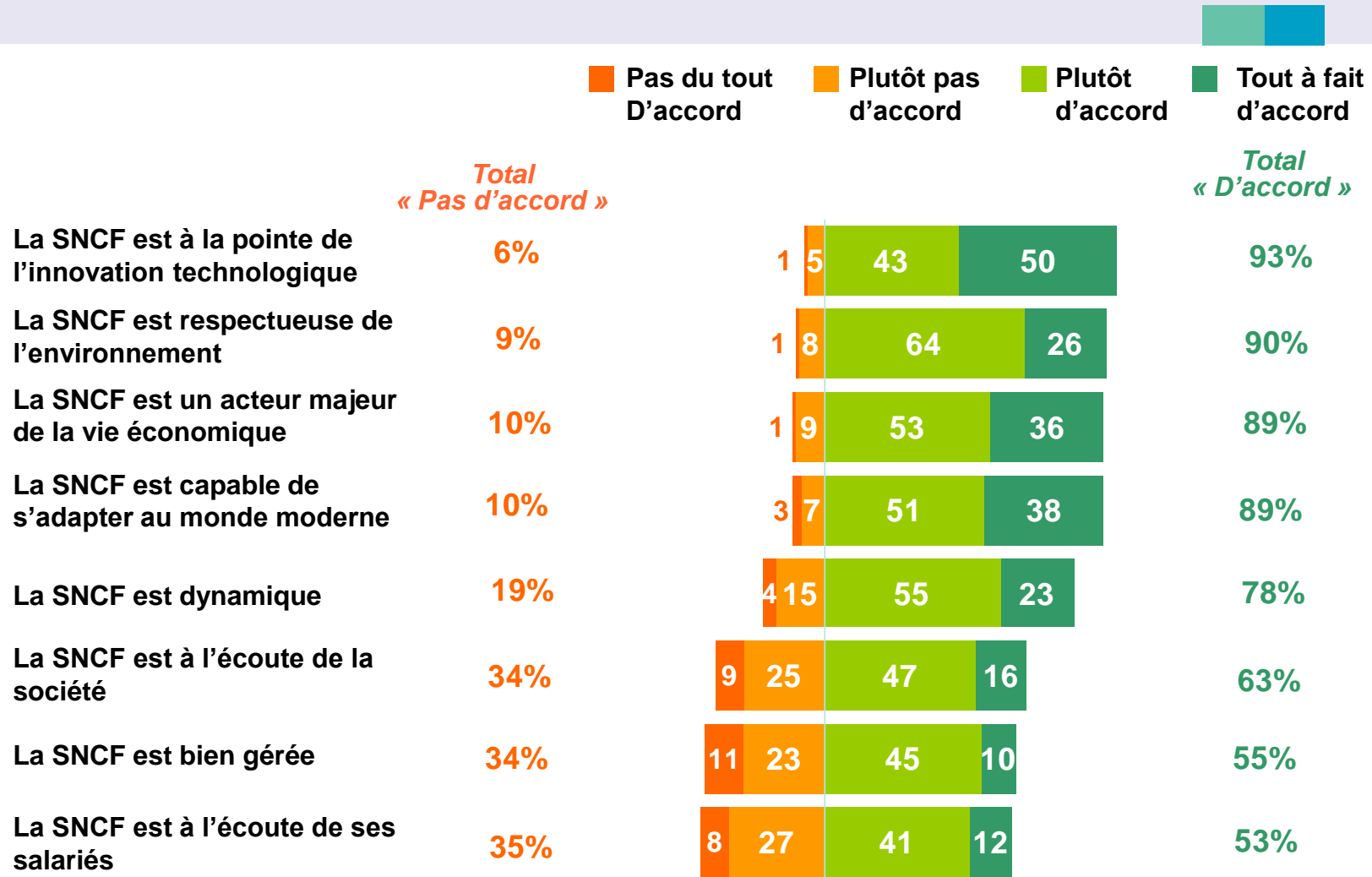


donner au train des idées d'avance



Image de la SNCF

Enquête TNS Sofres avril 2007



donner au train des idées d'avance



1. Favoriser le report modal en faveur du train (SNCF)

Peser dans le débat public dans la continuité du *Grenelle de l'environnement*...

Les documents de synthèse préparatoires du Grenelle de l'environnement appellent :

- un « *changement drastique de stratégie dans les transports* »
- un « *changement de paradigme* »
- une « *logique de développement intégrée, multimodale, dans laquelle la route et l'avion deviennent des solutions de dernier recours imposées par l'état des technologies ou la géographie* ».

Favoriser le report en faveur du train (SNCF)

- ❑ **Valoriser les atouts écologiques du train.**
- ❑ **La gare au cœur de l'intermodalité (facteur de report modal) :**
 - Nouveaux produits et services de l'offre ProximitéS :
 - nouvelles offres : TER-GV, Tram-train, Bus HNS (Haut Niveau de Services)... ;
 - développement des modes doux ;
 - offre stationnement et parking.
 - Innovations techniques dans la relation avec le voyageur :
 - Nouveaux services :
 - dématérialisation des billets ;
 - billétique intermodale et billétique / tél. portable ;
 - expérimentation en 2008 de « trains – bus communicants ».
 - En projet, prospective de ProximitéS sur les ruptures et évolutions du trafic.

2. Limiter les impacts environnementaux

La gare au cœur des enjeux environnementaux

1/5

☐ Éléments de méthode :

- Management environnemental :
 - **Textes internes de prescription** mis en place fin 2007.
 - **Certification ISO 14001** : objectif 100% des établissements du Matériel à fin 2008.
- **Notation** des investissements.
- Renforcer la prise en compte du développement durable en amont des **achats** (plan d'action *Talent*) :
 - **l'exemple du mobilier de gare** (abris de quais alimentés en panneaux solaires ; supports d'affichage ; sièges éco-conçus...)
 - l'exemple du **solare photovoltaïque** (en direct ou tiers-investissement).

☐ Contexte réglementaire :

- Projet d'arrêté en matière d'**affichage d'un diagnostic de performance énergétique** dans les bâtiments publics d'une SU de + 1000 m2 et classés ERP 1 à 4.

L'évaluation « développement durable » des investissements, achats et actifs financiers

Prise en compte des critères sociaux, environnementaux et économiques

Investissements :

- Méthodologie d'évaluation des projets : 2,3 milliards d'euros à fin 2006.

Achats :

- Grille standard de notation.
- Application en cours du « Plan national d'action pour des achats publics durables ».
- Partenariat Yamana / programme « Fibre Citoyenne ».
- Initiatives Commerce Équitable (café, coton...).

Actifs financiers :

- Méthodologie basée sur ASPI Eurozone (Vigeo – STOXX) : 50 % de la gestion de trésorerie prend en compte les critères de l'ISR*.
- Réflexion en cours / produit I.S.R. dans le Plan d'Épargne d'Entreprise.

* I.S.R. : Investissement
Socialement Responsable

La gare au cœur des enjeux environnementaux

2/5

□ Une typologie d'expérimentations :

- Label de qualité « **24 gares en mouvement** » (lancé en 2003 pour les 168 plus grandes gares) :
 - programme concernant les 24 gares desservies par le TGV Est Européen (accès pour tous, qualité de l'information et de la prise en charge, amélioration des facilités en gare) :
 - 3 « **gares de nouvelle génération** » (Champagne-Ardenne TGV Reims Bezannes, Meuse TGV Voie sacrée, Lorraine TGV) ;
 - gares de l'Est et de Strasbourg (traitement climatique de la grande verrière : traitement de l'enveloppe en verre, ventilation naturelle, inertie thermique, brumisation, plancher radiant réversible, rideau d'air, totem...)
 - 19 gares **restructurées** et **renovées** : fluidité des voyageurs, traitement du patrimoine, qualité de la vie en gare...

La gare au cœur des enjeux environnementaux

3/5

- ❑ Expérimentation de solutions en matière d'**énergies renouvelables** : exemple du photovoltaïque sur les toitures et les marquises SNCF.
 - Trois prototypes de **haltes écodurables** à panneaux photovoltaïques lancés par ProximitéS (TER) en 2007 :
 - Alsace (Niederbronn-les-Bains),
 - Aquitaine (Portets ligne Bordeaux- Langon),
 - Pays de la Loire (La Haye Fouassière).
 - Lancement en nov. 2007 et déploiement de 200 à 300 exemplaires entre 2008 et 2012, sur un potentiel de 3000 points d'arrêt TER ruraux ou périurbains dont 70% sont sans présence commerciale.
- ❑ **Projets émergents** :
 - Gare Transilien « HQE » d'Achères (lancement travaux 2008).
 - Gares nouvelles TGV Rhin Rhône.
 - Projet d'atelier Matériel de « Grand Joncherolles » (bâtiment très performant dont un système d'étanchéité solaire photovoltaïque de 2 500 m²).
 - Etudes ZAC Batignolles en matière de HQE (potentiels d'éco-construction ; d'éco-gestion ; de confort ; de qualité sanitaire ; de toiture végétalisée...).
 - Rénovation de la gare de Nantes.

La gare au cœur des enjeux environnementaux

3/5

- ❑ Travail de fond avec AREP : comment caractériser l'efficacité énergétique des bâtiments anciens / objectifs de la RT 2005. Idem Gares (affichage de l'efficacité énergétique).
- ❑ Réflexion / élaboration d'un référentiel « gares Eco-durable » (label spécifique du bâtiment au train à partir et au-delà de la HQE) :
 - vers une labellisation / certification des gares ? Une méthode de Bilan Carbone ?...
 - « label vert » de ProximitéS en matière d'aménagement des gares...
 - « grille d'analyse » visant à évaluer et valoriser la contribution des aménagements et projets au développement durable et à la vie économique locale...
- ❑ Veille : groupe de travail « Entreprises & Construction Durable » (UTOPIES).

La gare au cœur des enjeux environnementaux

5/5

- ❑ **Tri des déchets dans les gares : 11 gares pilotes en 2007 (objectif généralisation 2008).**
- ❑ **Pour mémoire, traitement des autres impacts :**
 - **12% d'économie d'énergie à horizon 2010 / parc immobilier :**
 - **contrats de performance multiservices ;**
 - **solutions photovoltaïques / toitures et haltes éco-durables ;**
 - **d'ici 2011: faire passer de 100 à 1200 le nombre de véhicules propres (GNV en propre ou location).**
 - **180 établissements (2/3 du total) engagés dans une démarche de management environnemental.**
 - **Produits herbicides (en matières actives) :**
 - **214 tonnes en 2003 / 193 tonnes en 2006 (sur un total en France de 54.000 tonnes) ;**
 - **modernisation des TDGR (Trains Desherbeurs à Grand Rendement)**
 - **Gestion/valorisation des matières : un plan de recyclage-ferraillage-désamiantage en 4 ans pour traiter 5 321 véhicules ferroviaires (85% de la masse fait l'objet d'une valorisation).**
 - **Traverses bois : gérer les déchets, limiter le bois exotique, privilégier les traverses en béton...**

3. Le développement durable ne se limite pas à l'environnement : valoriser l'engagement sociétal et citoyen...

La gare au cœur de l'engagement sociétal

☐ Les enjeux directs :

- Renforcer **l'accessibilité des personnes handicapées et à mobilité réduite** (programme « Accès+ » ; objectif d'investissement de 500 Meuros d'ici 2015...).
- **L'assistance vidéo dans les gares** (déploiement d'un programme sur 5 ans 2008-2012) :
 - implantation ou régénération d'un système d'assistance vidéo dans chaque gare DDGE ;
 - contribution à la centralisation des enregistrements vidéo des gares SNCF de la région IDF.
- **L'insertion sociale** liée aux activités :
 - lutte contre l'errance en gare (100.000 personnes aidées en 2006) ;
 - hébergement d'urgence (52 200 nuitées) ;
 - insertion par l'emploi : 1 500 emplois en 2008-2010 (135 chantiers d'insertion) ;
 - médiation sociale et prévention spécialisée.
- **L'éducation des jeunes** :
 - programme « voyageurs et citoyens » : 600 cheminots volontaires formés pour rencontrer 160.000 élèves ;
 - objectif : aller hors des classes et sensibiliser les jeunes à l'environnement pour leur donner le goût du transport public.
- **L'intégration des gares dans leur quartier** (logements, commerces, ouverture sur la ville, éco-quartiers, etc...).

☐ La prise en compte de nouveaux enjeux :

- **Gestion de la publicité**